

# LOGAN MCV



LOGAN MCV

**ТЕПЕРЬ ЕЩЕ КРАСИВЕЕ!**

**КОМФОРТАБЕЛЬНАЯ ПОДВЕСКА  
И ПРОСТОРНЫЙ МОДУЛИРУЕМЫЙ  
САЛОН ПРОДОЛЖАЮТ ПОТРЯСАТЬ...**

**ВОТ, КОГДА ДЕЙСТВИТЕЛЬНО  
НЕ ЧУВСТВУЕШЬ СЕБЯ СТЕСНЁННЫМ!**











# ЖИЗНЬ И ИНТЕРЬЕР

СВОБОДА ЛЮБИТ ПРОСТОР!



Салон способен принять до 7 пассажиров. В зависимости от версии модернизированы передняя консоль и обивка сидений. CD/MP3-проигрыватель и кондиционер сделают поездку приятной, а складываемые сиденья позволят перевезти крупногабаритную поклажу. Новый Logan MCV для этого и предназначен – приносить Вам радость и пользу. Ну что, в дорогу!?



# ПРОЧНЫЙ И НАДЕЖНЫЙ

УНИВЕРСАЛЬНЫЙ ПОМОШНИК.

Для всех или для одного – безопасность является важнейшим критерием современного автомобиля. Эффективная тормозная система (качество материалов и грамотная конструкция) с системами ABS + AFU\*, трехточечные ремни безопасности, подголовники, подушки безопасности, новая система ISOFIX даже на третьем ряду сидений делают Renault Logan MCV прекрасным выбором прагматика и эстета одновременно. Гарантия производителя 3 года или 100 000 км пробега подтверждают высокое качество сборки автомобиля.

\* в зависимости от версии







# АКСЕССУАРЫ



**1. БРЫГЗОВИКИ** на передних и задних колесах предохраняют кузов от попадания песка, гравия и грязи.

## **2. CD-ПРОИГРЫВАТЕЛЬ.**

CD/CD-R/CD-RW/MP3/WMA/AAC/ID-3 Tag. Имеет прямое соединение iPod, а также дополнительный вход AUX для подсоединения Вашего mp3 плеера. Технология компенсации Supreme позволит улучшить качество сжатых музыкальных файлов.

## **3. ЦЕНТРАЛЬНЫЙ ПОДЛОКОННИК,**

регулируемый по углу наклона, имеет также вещевое отделение.

**4. КОВРИК-ПОДДОН,** точно повторяющий форму багажного отделения. Легко вынимается и моется.

## **5. КИТ «СВОБОДНЫЕ РУКИ» PARROT 3200.**

Без проводов, цветной дисплей, возможность навигации по меню мобильного телефона.

## **6. ДЕТСКОЕ КРЕСЛО DUO PLUS ISOFIX**

для детей в возрасте от 9 мес. до 4 лет. Пятиточечная система крепления ремня и надежная система фиксации самого кресла позволяют надежно удерживать малыша в безопасности.

## **7. ФАРКОП** надежно фиксирует прицеп.

Легко монтируется и эстетично выглядит. Соответствует строгим нормам (Е64/20).

## **8. ЗАДНИЙ ПАРКТРОНИК.**

Благодаря системе помощи при парковке, движение задним ходом становится намного удобнее и безопасней.

## **9. КОВРИКИ.**

Доступна широкая гамма резиновых и ворсовых ковриков, идеально подогнанных под геометрию пола.

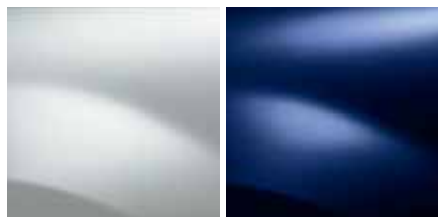
## **10. ПРОДОЛЬНЫЕ И ПОПЕРЕЧНЫЕ БАГАЖНЫЕ ДУГИ**

Комплекты, состоящие из 2 стальных дуг с обтяжкой из черного ПВХ, позволяют перевозить багаж либо дополнительные аксессуары для транспортировки велосипедов, лыж, багажа... Максимально допустимая нагрузка 50 кг. Обработаны антикоррозионным средством. Прошли тест City Crash Test.



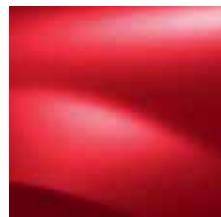
# ЦВЕТОВАЯ ГАММА

## ЛАК



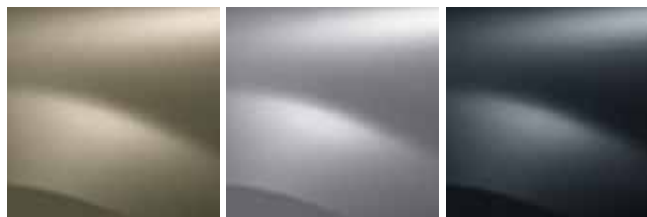
369 БЕЛЫЙ

61Н «СИНИЙ МОРСКОЙ»



21D ЯРКО-КРАСНЫЙ

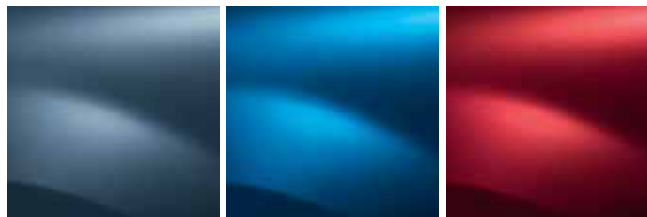
## МЕТАЛЛИК



HNL БЕЖЕВЫЙ

D69 СЕРЫЙ «ПЛАТИНА»

KNA «СЕРЫЙ КОМЕТА»



RNF СИНИЙ МИНЕРАЛ

I45 СИНИЙ

76В ТЕМНО-КРАСНЫЙ

# ГАБАРИТЫ



## ОБЪЕМ БАГАЖНИКА (л)

5-местный кузов	700
7-местный кузов	198

## ГАБАРИТЫ (мм)

A	Колесная база	2905
B	Длина	4473
C	Передний свес	797
D	Задний свес	771
E	Передняя колея	1469
F	Задняя колея	1466
G	Ширина без зеркал / с зеркалами	1740/1993
H	Высота без рейлингов / с рейлингами	1640/1674
J	Погрузочная высота багажного проема	564
K	Клиренс	160
L	Длина салона (от педалей до 2-го ряда сидений / 3-го ряда сидений)	1678/2573
M	Ширина на уровне локтей передних пассажиров	1407
M1	Ширина на уровне локтей пассажиров 2-го ряда	1432
M2	Ширина на уровне локтей пассажиров 3-го ряда	1192
N	Ширина на уровне плеч передних пассажиров	1388
N1	Ширина на уровне плеч для пассажиров 2-го ряда	1421
N2	Ширина на уровне плеч для пассажиров 3-го ряда	1287
P1	Высота до потолка на передних сиденьях при 14°	954
P2	Высота до потолка на сиденьях 2-го ряда при 14°	934
P3	Высота до потолка на сиденьях 3-го ряда при 14°	871
Y	Ширина багажного проема в верхней части	1047
Y3	Ширина внутри багажного отделения на уровне колесных арок	1009
Z1	Максимальная погрузочная длина	1500
Z2	Высота багажного отделения	906
Z3	Минимальная погрузочная длина	450

## ВАРИАНТЫ ИСПОЛНЕНИЯ

### BASE

- Имобилайзер
- Защита картера
- Гидроусилитель
  - Тахометр
- Корректор фар
- Задние стекла с обогревом
- Стальные диски R14
  - Мини-колпаки
- Разделенная спинка второго ряда 1/1



### ОПЦИИ

- ABS + EBV
- Подушка безопасности водителя
- Краска металлик
- Тонированные стекла



### AMBIENCE

= BASE +

- Регулируемые по высоте ремни безопасности
- Тонированные стекла
- Задние стеклоочистители
- Центральный замок
- Стальные диски R15
- Полноразмерные колпаки
- Бампера в тон кузова
- Разделенная спинка второго ряда 1/3-2/3

### ОПЦИИ

- ABS + EBV
- Подушка безопасности водителя
- Кондиционер
- Передние эл. стеклоподъемники
- Краска металлик
- CD-проигрыватель
- CD/MP3-проигрыватель





### LAUREATE

= AMBIENCE +

- Подушка безопасности водителя
- Три подголовника охватывающего типа для пассажиров второго ряда
- Бортовой компьютер
- Противотуманные фары
- Наружные зеркала с электроприводом и обогревом
- Кондиционер
- Передние эл. стеклоподъемники
- Центральный замок с ДУ
- Съемная багажная полка
- Продольные багажные леера
- Регулируемое по высоте сиденье водителя
- Карманы в спинках передних сидений
- CD-проигрыватель



### ОПЦИИ

- ABS + EBV
- Подушка безопасности переднего пассажира
- Задние эл. стеклоподъемники
- Сетка для багажного отделения
- Легкосплавные диски R15
- Краска металлик
- Верхнее вещевое отделение между первым и вторым рядом
- CD/MP3-проигрыватель



# ТЕХНИЧЕСКИЕ ХАРАКТЕРИСТИКИ RENAULT LOGAN MCV

Количество мест	5 / 7
<b>ДВИГАТЕЛЬ</b>	
Объем двигателя, см <sup>3</sup>	1598
Диаметр цилиндра / ход поршня, мм	79,5 x 80,5
Количество цилиндров / клапанов	4 / 8
Степень сжатия	9,5:1
Максимальная мощность, кВт (л.с., DIN) при частоте вращения коленчатого вала, об/мин	64 (90) / 5500
Максимальный крутящий момент, Н/м при частоте вращения коленчатого вала, об/мин	128 / 3000
Тип топлива	Бензин
Тип впрыска топлива	Многоточечный
<b>КОРОБКА ПЕРЕДАЧ</b>	
Тип, число передач переднего хода	МКП 5
<b>РУЛЕВОЕ УПРАВЛЕНИЕ</b>	
Диаметр разворота по оси следа переднего внешнего колеса, м	11.25
<b>ПОДВЕСКА</b>	
Передняя подвеска	Псевдо «McPherson» с рычагом треугольной формы
Задняя подвеска	Н – образная ось с программируемой деформацией, соединенная с винтовыми пружинами и вертикальными амортизаторами
<b>КОЛЕСА И ШИНЫ</b>	
Диски	6,0 J 15
Шины передние/задние	185/65 R 15
<b>ТОРМОЗНАЯ СИСТЕМА</b>	
ABS Bosch 8.0 + EBV	В зависимости от комплектации
Исполнительные механизмы тормозов передних/задних	Дисковые / барабанные
<b>ЭКСПЛУАТАЦИОННЫЕ ХАРАКТЕРИСТИКИ</b>	
Максимальная скорость, км/ч	167
Время разгона 0-100 км/ч, с	13,4 / 13,7
<b>РАСХОД ПО НОРМАМ ЕЭС № 99/100, л/100 км</b>	
Городской цикл	10,4 / 10,6
Загородный цикл	6,3 / 6,5
Комбинированный цикл	7,8 / 8,0
<b>ЕМКОСТНЫЕ ХАРАКТЕРИСТИКИ И ЗАПРАВочНЫЕ ЕМКОСТИ</b>	
Объем топливного бака, л	50
<b>МАССА, кг</b>	
Масса снаряженного транспортного средства	1165 / 1195
Максимальная допустимая масса автомобиля с загрузкой	1740 / 1810
Общая масса автомобиля с прицепом	2650 / 2650
Максимальная полезная нагрузка	575 / 615
Допустимая масса прицепа, оборудованного тормозами	1300 / 1300
Допустимая масса прицепа, не оборудованного тормозами	620 / 635





## ЭКОЛОГИЧЕСКИЕ СТАНДАРТЫ ОТ RENAULT



Политика Renault в отношении экологии базируется на стремлении осмыслить и предотвратить загрязнение планеты. Программа **Renault eco2** подразумевает уважение к окружающей среде, выраженное в инициативных программах, а также экономичных и всё менее экологически вредных автомобилях.

- **ЭКОЛОГИЧНЫЕ.** Учитываются все циклы жизни автомобиля. Начиная с момента подготовки проекта, предпочтение отдается качественным нетоксичным материалам, конструкциям двигателей с низким уровнем выброса CO<sub>2</sub> и расходом топлива, возможности вторичной переработки используемого сырья.

- **ЭКОНОМИЧНЫЕ.** Все технологические нововведения имеют смысл, прежде всего, при условии улучшенных показателей экономичности двигателей, обладающих при этом совершенными техническими характеристиками.



## RENAULT – ЗНАЧИТ БЕЗОПАСНО



[www.euroncap.com](http://www.euroncap.com)

### ПОКАЗАТЕЛИ БЕЗОПАСНОСТИ, БАЗИРУЮЩИЕСЯ НА РЕАЛЬНОЙ СТАТИСТИКЕ.

Безопасность автомобилей Renault основывается на более чем 50-летнем опыте. Просчитываются риски и используются все возможные средства безопасности. Например, результаты проводимых Euro NCAP\* тестов на экстренное торможение среди различных марок подтвердили высочайшие показатели технологий Renault.

### АКТИВНОЕ УЧАСТИЕ В ПОПУЛЯРИЗАЦИИ БЕЗОПАСНОГО СОСУЩЕСТВОВАНИЯ НА ДОРОГЕ.

Renault принимает активное участие в безопасном движении. Начиная с 2000 года, Renault пропагандирует основы безопасного движения среди детей посредством международной программы «Безопасность прежде всего», которая затронула более 8 миллионов детей и подростков во всём мире.

### НАДЕЖНАЯ ПРОДУКЦИЯ, ПРЕДНАЗНАЧЕННАЯ ДЛЯ КАЖДОГО КЛИЕНТА.

Учитывая, что стремление к безопасности имеет глобальный характер, компания Renault призывает всех клиентов довериться своему автомобилю. Это настоящий защитник, наделенный всеми необходимыми системами безопасности, согласно международным стандартам.

\* Euro NCAP (European New Car Assessment Program) является независимым экспертом.



## RENAULT – ЧЕМПИОН МИРА В ГОНКАХ ФОРМУЛЫ-1 В 2005 И 2006 ГОДАХ



### ФОРМУЛА-1 – ШКОЛА СОВЕРШЕНСТВА.

Формула-1 – это состязание людей и техники, где планка поднята очень высоко. Главенствующий принцип – это, прежде всего, надежность. Техника не должна подводить даже в условиях экстремальных физических нагрузок.

Эта философия царит при создании гоночных болидов, но многие технические достижения находят свое применение и перекочевывают в серийные автомобили. Участие в гонках Формулы-1 даёт возможность внедрить и испытать в суровейших условиях системы и узлы, которые, доказав свою надежность победами, заслужили право быть применёнными в повседневной жизни.



# КТО МОЖЕТ БЫТЬ ЛУЧШЕ СПЕЦИАЛИСТОВ RENAULT НА СЛУЖБЕ У ВАШЕГО АВТОМОБИЛЯ?

## ТЕХНИЧЕСКОЕ ОБСЛУЖИВАНИЕ

Продав вам автомобиль Renault, мы взяли на себя важное обязательство – обеспечить Вас всем необходимым для его качественного и недорогого обслуживания.

Все проблемы, связанные с функционированием вашего Renault, мы берем на себя. Вам остается лишь получать удовольствие от вождения, наслаждаться скоростью и комфортом.

Каждый раз, когда Вы доверяете ваш автомобиль официальным дилерам Renault, вы используете огромный опыт по обслуживанию и ремонту автомобилей, накопленный нашей компанией.

## ГАРАНТИЯ НА RENAULT LOGAN MCV

Компания Renault отвечает за качество и надежность выбранного Вами автомобиля. Гарантийный срок составляет **3 года или 100 000 км** пробега. Гарантия на лакокрасочное покрытие составляет 3 года, гарантия на кузов – 6 лет от сквозной коррозии. Компания Renault также сторонник политики умеренных цен на обслуживание автомобилей.

**3** ГАРАНТИИ  
**ГОДА**  
100 000 км

## RENAULT ASSISTANCE

Приобретая автомобиль марки Renault, клиент может рассчитывать на помощь в дороге. Позвонив на круглосуточную линию технической поддержки RENAULT ASSISTANCE, можно вызвать технических специалистов или эвакуатор, а также воспользоваться другими возможностями программы.

**Круглосуточная линия технической  
поддержки Renault Assistance:  
8-801-100-14-90**

**RENAULT assistance**



# LOGAN MCV



[www.renault.by](http://www.renault.by)

**3**  
**ГОДА**  
100 000 км  
**ГАРАНТИИ**

Настоящая публикация содержит наиболее точные сведения на день ее сдачи в печать. В соответствии с политикой постоянного совершенствования своей продукции, группа Renault оставляет за собой право вносить изменения в технические характеристики и конструкцию описываемых и представляемых автомобилей, а также дополнительного оборудования. Информация об этих изменениях в кратчайшие сроки доводится до сведения официальных представителей группы Renault. В силу ограниченных возможностей печатного процесса, воспроизводимые в настоящем документе цвета кузова или отделки салона могут несколько отличаться от реальных. Авторские права защищены. Полное или частичное воспроизведение настоящей публикации в любой форме и любыми средствами без предварительного письменного разрешения группы Renault запрещено.

Отпечатано в июне 2009 года.